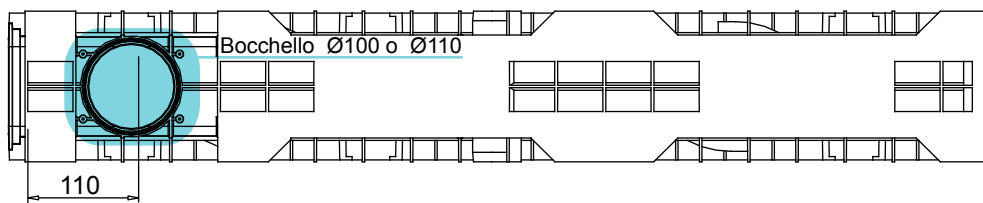


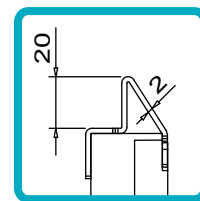
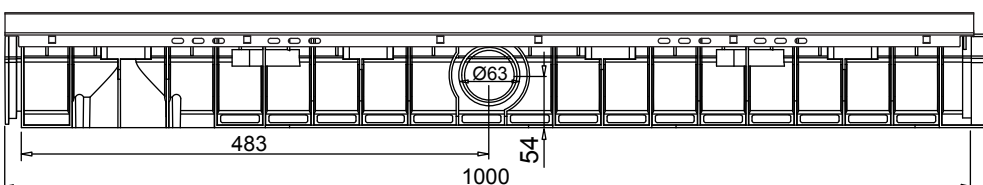
MUFLEDRAIN**SLOPE****MUFLE**
SISTEMI DI DRENAGGIO ACQUAIGQ P026
UNI EN 1433Codice
Acc. Zincato (senza ganci) 709002
Acc. Zincato (con ganci) 709025
Acciaio Inox 709010

rev. 00

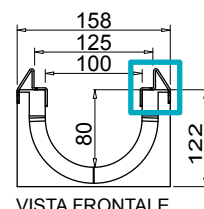
Canaletta in PE-HD SLOPE 100/80



VISTA DAL BASSO

PARTICOLARE
VISTA LATERALE

VISTA LATERALE



VISTA FRONTALE

Novità.

- 1. Le nuove canalette MUFLEDRAIN possono raccordarsi tra loro anche con le griglie/coperture già fissate, diminuendo notevolmente i tempi di posa.
- 2. La superficie interna, oltre a garantire un coefficiente di scabrezza elevato, non presenta alcun foro che la metta in comunicazione con l'esterno evitando così punti di infiltrazione per l'acqua.

Tenuta all'acqua: per assicurare la tenuta stagna delle canalette, si consiglia l'utilizzo di un adesivosigillante bituminoso.
A garanzia completa e duratura dell'assenza di perdite attraverso i giunti delle canalette, si può provvedere alla saldatura a caldo dei giunti stessi.

Scheda tecnica

Dimensioni e caratteristiche

NB: Le dimensioni ed i pesi sono soggetti alle normali tolleranze di fabbricazione

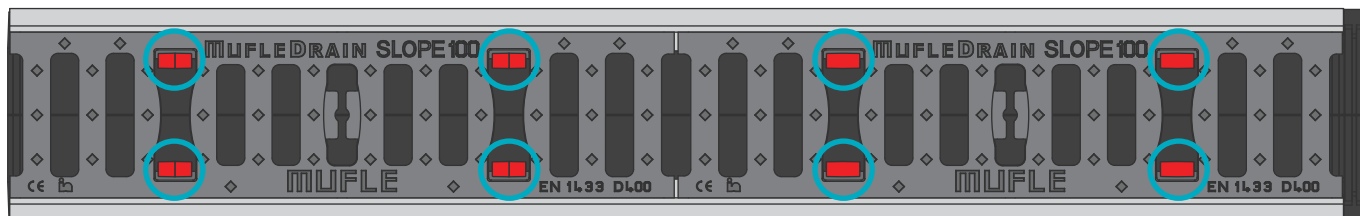
| | | |
|----------------------|---------------------------|---|
| Lunghezza | (mm) | 1000 |
| Larghezza esterna | (mm) | 158 |
| Altezza esterna | (mm) | 122 |
| Luce interna | (mm) | 100 |
| Altezza interna | (mm) | 80 |
| Scarichi | | 1 x Ø100*Ø110* e 2 x Ø63 |
| Materiale canaletta | | PE - HD |
| Materiale telaio | | Acciaio zincato (o inox) (spessore 2mm) |
| Peso | (kg) | 4.20 |
| Sezione di drenaggio | (cm ²) | 69.28 |
| Capacità | (dm ³ = litri) | 6.70 |

*Per ottenere lo scarico occorre utilizzare il Kit Bocchello con uscita (disponibile nelle due versioni da Ø100 o Ø110).

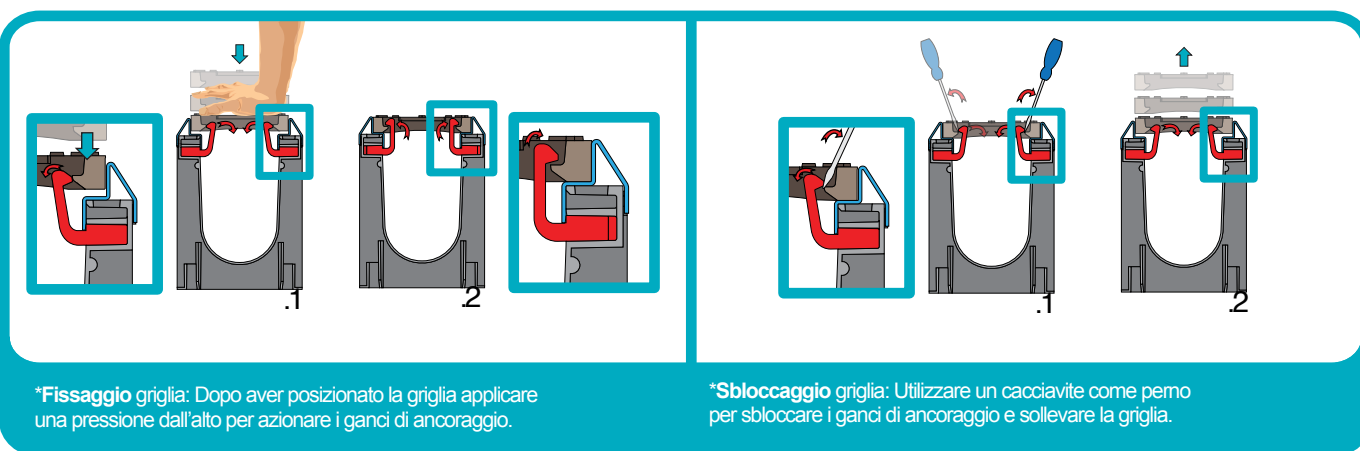
Griglie

| | | | |
|------------------|-------|--------------------------|---------------------------|
| Maglia antitacco | 33x11 | In acciaio zincato, inox | Classe C250 |
| Fessura | 20mm | in ghisa sferoidale | Classe C250 - D400 - E600 |
| Maglia | | in ghisa sferoidale | Classe C250 |

Sistema di fissaggio con Gancio



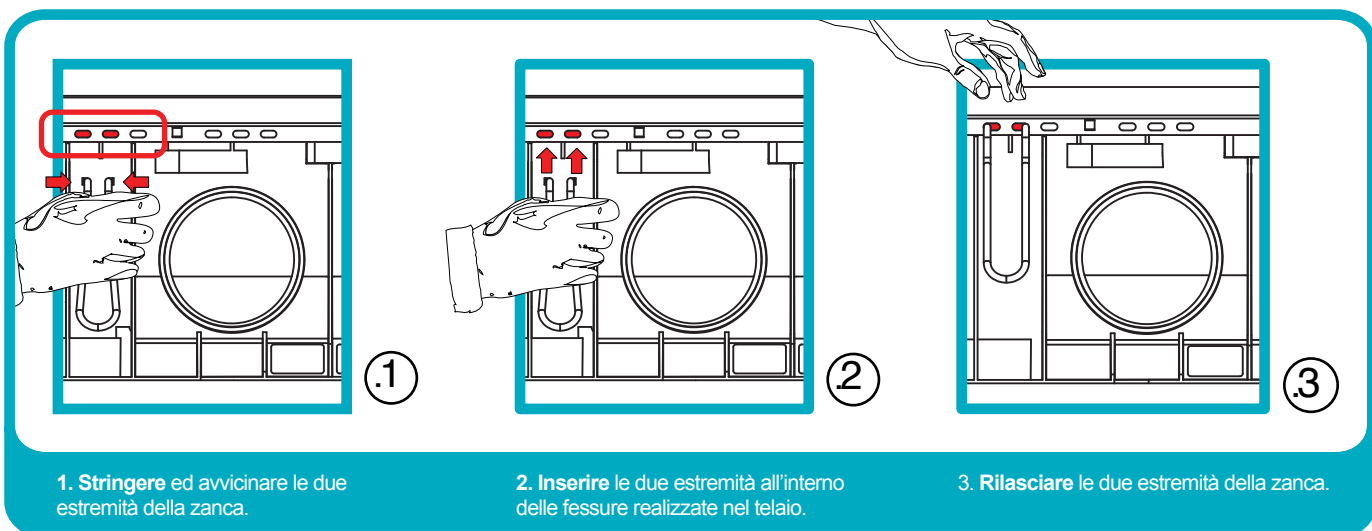
Montaggio*: Posizionare le griglie in corrispondenza dei ganci presenti nel canale



*Fissaggio griglia: Dopo aver posizionato la griglia applicare una pressione dall'alto per azionare i ganci di ancoraggio.

*Sbloccaggio griglia: Utilizzare un cacciavite come perno per sbloccare i ganci di ancoraggio e sollevare la griglia.

Inserimento Zanche

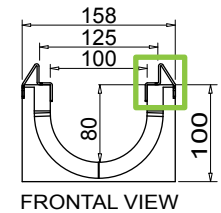
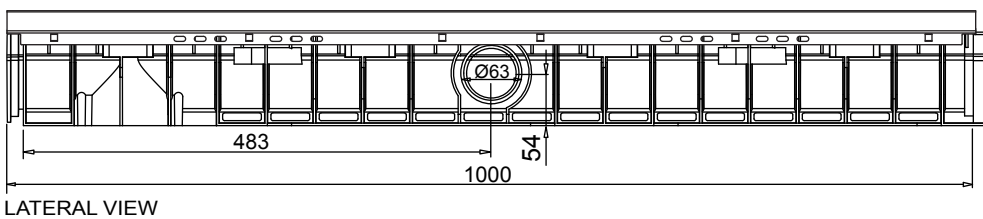
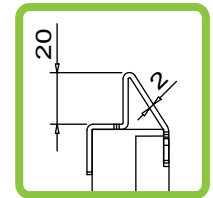
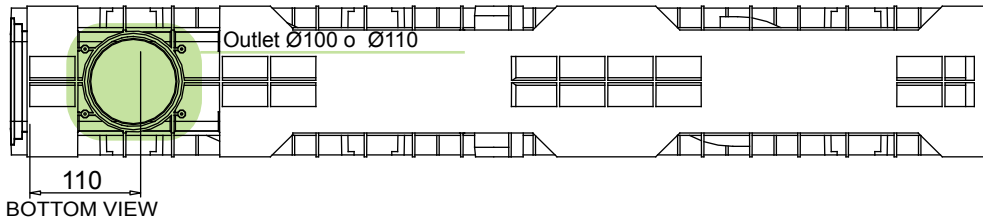


1. **Stringere** ed avvicinare le due estremità della zanca.

2. **Inserire** le due estremità all'interno delle fessure realizzate nel telaio.

3. **Rilasciare** le due estremità della zanca.

Channel in HD-PE SLOPE 100/80 with galvanized or stainless steel edge



New.

1. The new muffledrain channels can also be joined together with the gratings/covers already installed on in order to reduce installation times.
2. The inner surface guarantees a high roughness index and do not have any external passing hole in order to avoid and water infiltration.

Watertight: To ensure the watertight of the channels, it is advisable to use an adhesive bituminous sealing. As a complete and long lasting guarantee of absence of leakages through the joints of the channels, it is possible to hot-solder the joints

Data Sheet

Dimensions and features

N.B. Dimensions and weights are subjected to the normal tolerances of the manufacturing

| | |
|-------------------------------------|---|
| Length (mm) | 1000 |
| External width (mm) | 158 |
| External high (mm) | 100 |
| Internal width (mm) | 100 |
| Internal high (mm) | 80 |
| Outlets | 1 x Ø100*/Ø110* e 2 x Ø63 |
| Material | HD-PE |
| Material Edge | Galvanized or stainless steel (thickness 2mm) |
| Weight (Kg) | 4.20 |
| Drainage section (cm ²) | 69.28 |
| Capacity (dm ³ = litres) | 6.70 |

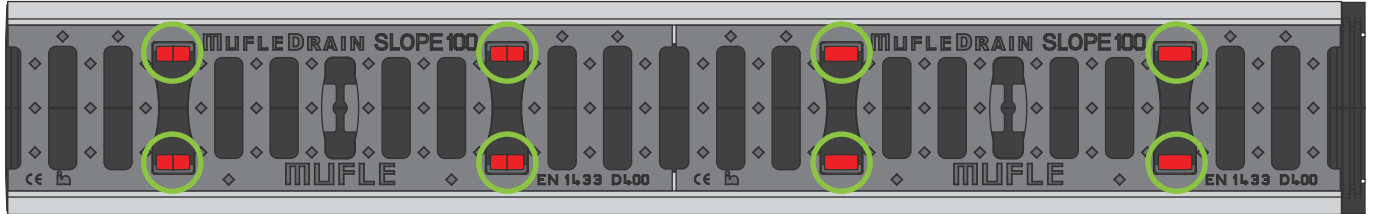
*For drainage purposes use the drain gate with outlet kit (available in two versions Ø100 and Ø110).

Gratings

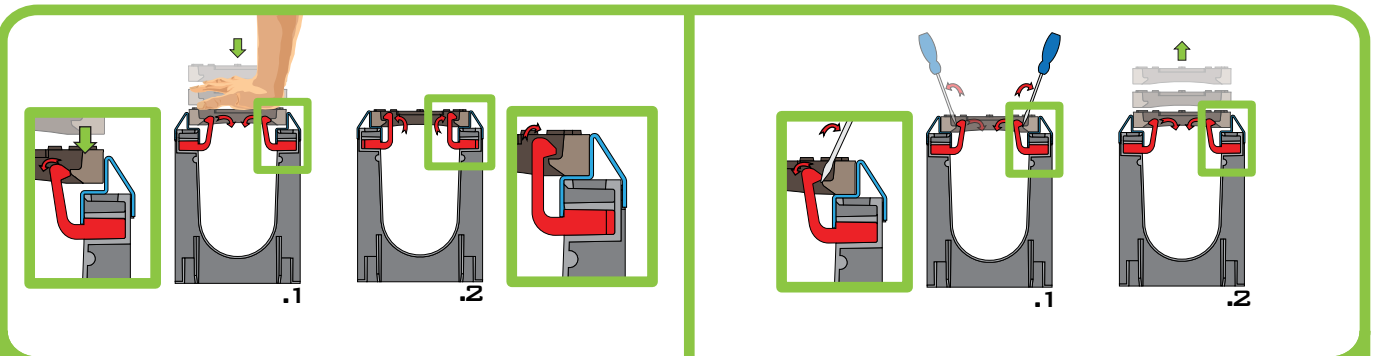
| | | | |
|------|-------|-----------------------------|-------------------|
| Mesh | 33x33 | galvanized, stainless steel | Class C250 |
| Mesh | 33x11 | galvanized, stainless steel | Class C250 |
| Slot | 20mm | ductile iron | Class C250 - D400 |

The products have to be installed according to Muflesystem's specifications (available on our web site)

Looking system with Hook



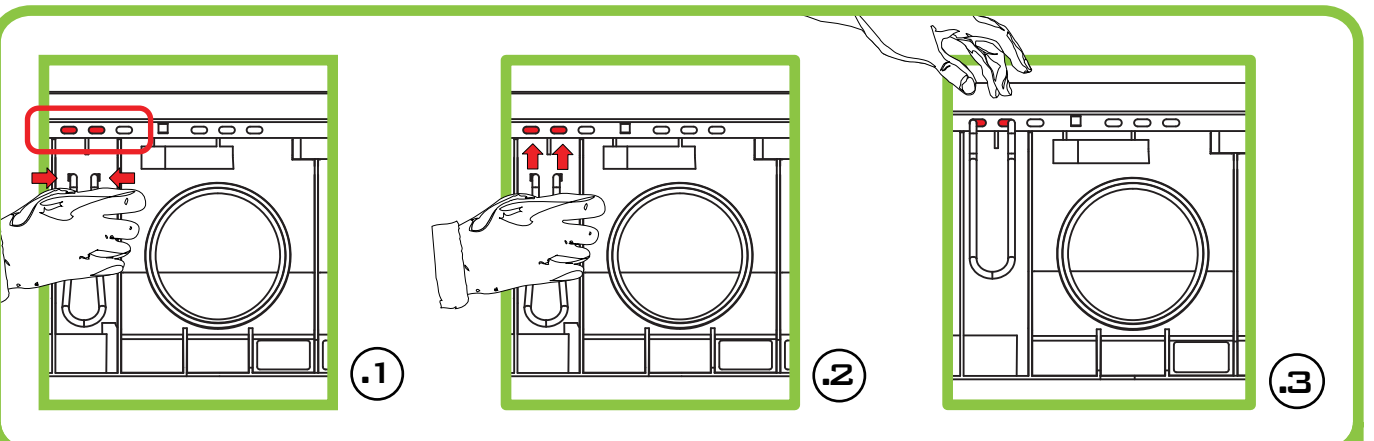
Assembly*: apply the gratings in correspondence to the hooks in the channel



***Fixing the grating**: after applying the grating, make a little pressure on it in order to fix the gratings to channels through the hooks

Unlocking the grating: use a screwdriver as a pin for unblocking the hooks and take the grating off.

CLAMPS Insert



1. Tight and bring near the two clamp ends.

2. Insert the two ends inside the openings in the frames.

3. Release the two ends of the clamp.