

# MUFLEDRAIN

## SLOPE

**MUFLE**  
SISTEMI DI DRENAGGIO ACQUA



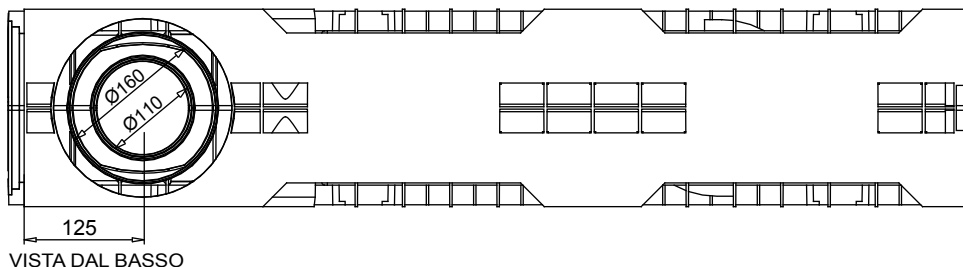
IGQ P026  
UNI EN 1433



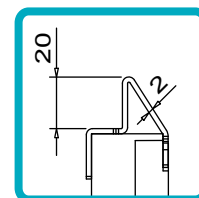
Codice  
Acc. Zincato (senza ganci) 709005  
Acc. Zincato (con ganci) 709027  
Acciaio Inox 709013

rev. 00

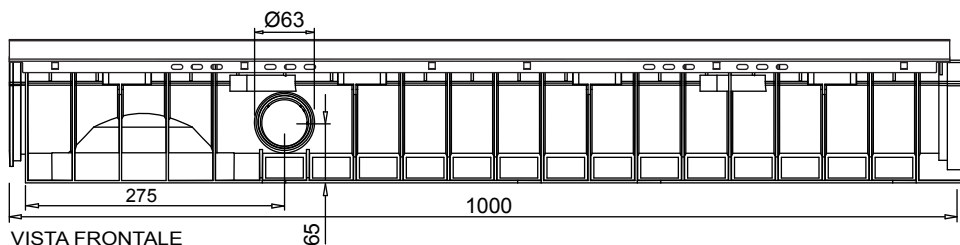
## Canaletta in PE-HD SLOPE 150/100



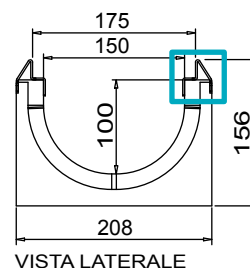
VISTA DAL BASSO



PARTICOLARE  
VISTA LATERALE



VISTA FRONTALE



VISTA LATERALE

### Novità.

- Le nuove canalette MUFLEDRAIN possono raccordarsi tra loro anche con le griglie/coperture già fissate, diminuendo notevolmente i tempi di posa.
- La superficie interna, oltre a garantire un coefficiente di scabrezza elevato, non presenta alcun foro che la metta in comunicazione con l'esterno evitando così punti di infiltrazione per l'acqua.

Tenuta all'acqua: per assicurare la tenuta stagna delle canalette, si consiglia l'utilizzo di un adesivosigillante bituminoso.  
A garanzia completa e duratura dell'assenza di perdite attraverso i giunti delle canalette, si può provvedere alla saldatura a caldo dei giunti stessi.

## Scheda tecnica

### Dimensioni e caratteristiche

NB: Le dimensioni ed i pesi sono soggetti alle normali tolleranze di fabbricazione

Lunghezza (mm)	1000
Larghezza esterna (mm)	208
Altezza esterna (mm)	156
Luce interna (mm)	150
Altezza interna (mm)	100
Scarichi	1 x Ø110 - 1 x Ø160 e 2 x Ø63
Materiale canaletta	PE-HD
Materiale telaio	Acciaio zincato (o inox) (spessore 2mm)
Peso (Kg)	4.90
Sezione di drenaggio (cm <sup>2</sup> )	127.32
Capacità (dm <sup>3</sup> = litri)	12.73

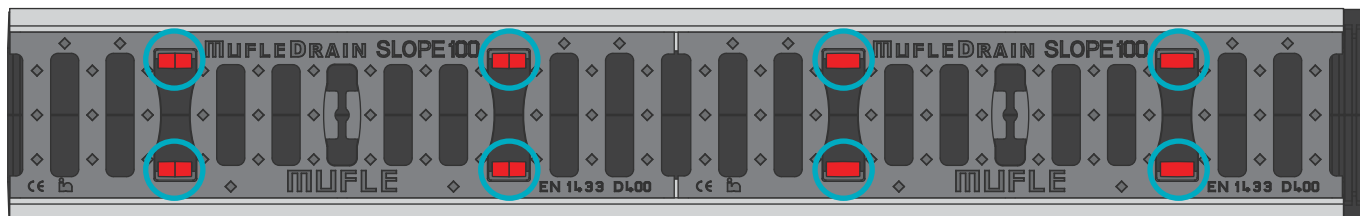
### Griglie

Maglia antitacco	33x11	In acciaio zincato, inox	Classe C250
Fessura	20mm	in ghisa sferoidale	Classe C250 - D400 - E600

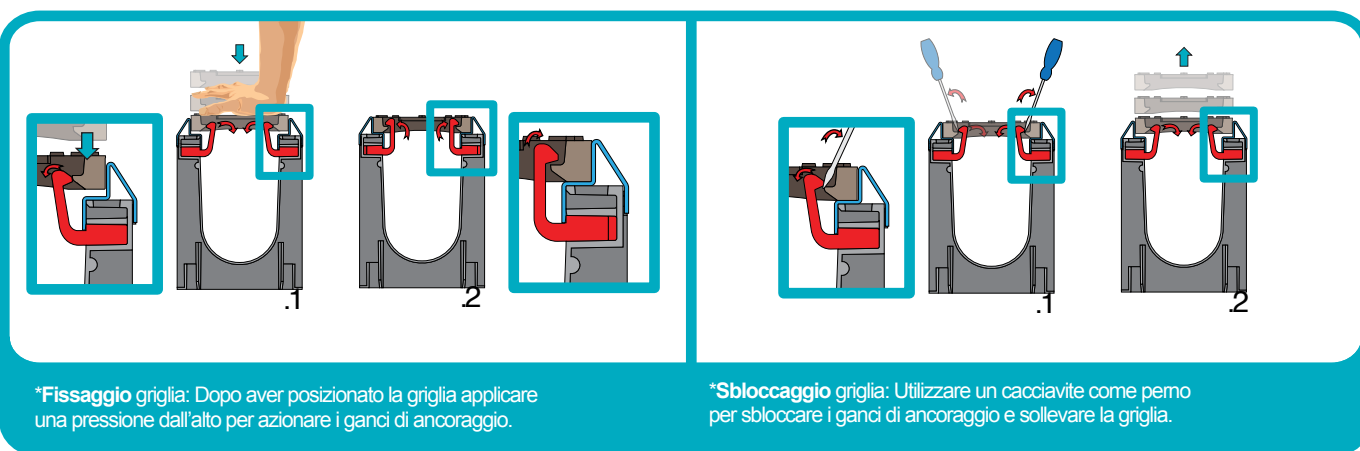
azienda certificata ISO 9001:2000  
numero verde fax 800 234495

Muflesystem s.r.l. - via dell'Industria, 7 - 62017 porto recanati - mc - italy - tel. +39 071 9799122 - fax +39 071 7592275 - info@mufle.com - www.mufle.com  
p.iva it: 01678850437 - cod. fisc. 01678850437 - cap. soc. € 100.000,00 interamente versato - C.I.A.A. MC 01678850437 - REA n. 172231

### Sistema di fissaggio con Gancio



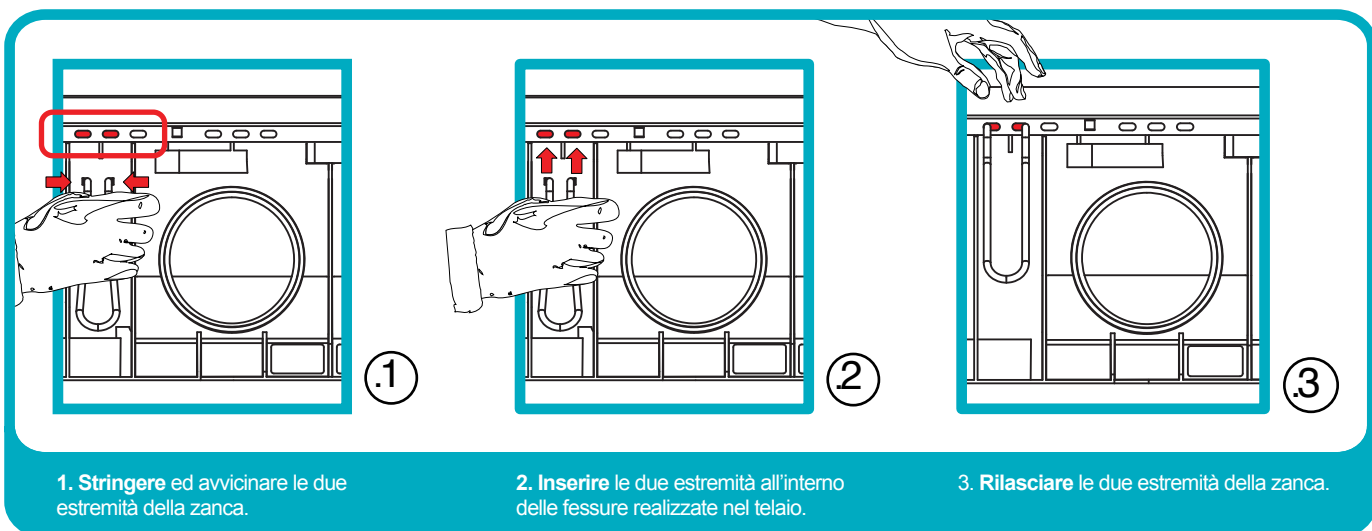
Montaggio\*: Posizionare le griglie in corrispondenza dei ganci presenti nel canale



\*Fissaggio griglia: Dopo aver posizionato la griglia applicare una pressione dall'alto per azionare i ganci di ancoraggio.

\*Sbloccaggio griglia: Utilizzare un cacciavite come perno per sbloccare i ganci di ancoraggio e sollevare la griglia.

### Inserimento Zanche

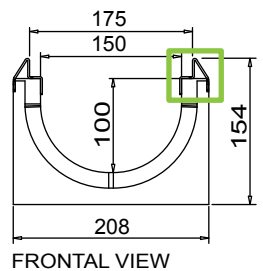
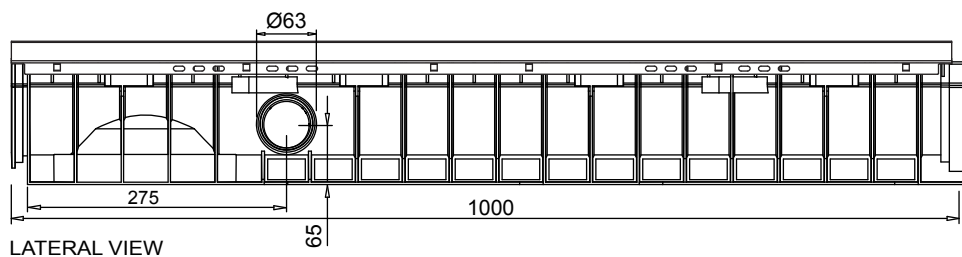
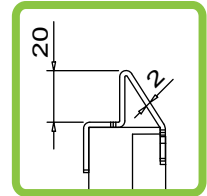
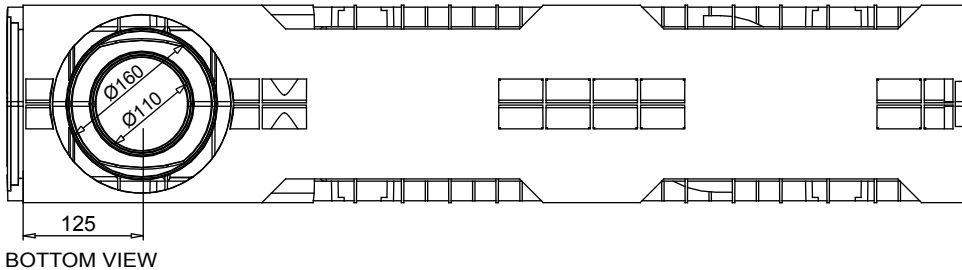


1. **Stringere** ed avvicinare le due estremità della zanca.

2. **Inserire** le due estremità all'interno delle fessure realizzate nel telaio.

3. **Rilasciare** le due estremità della zanca.

## Channel in HD-PE SLOPE 150/100 with galvanized or stainless steel edge



### New.

1. The new muffledrain channels can also be joined together with the gratings/covers already installed on in order to reduce installation times.
2. The inner surface guarantees a high roughness index and do not have any external passing hole in order to avoid and water infiltration.

Watertight: To ensure the watertight of the channels, it is advisable to use an adhesive bituminous sealing. As a complete and long lasting guarantee of absence of leakages through the joints of the channels, it is possible to hot-solder the joints

## Data Sheet

### Dimensions and features

N.B. Dimensions and weights are subjected to the normal tolerances of the manufacturing

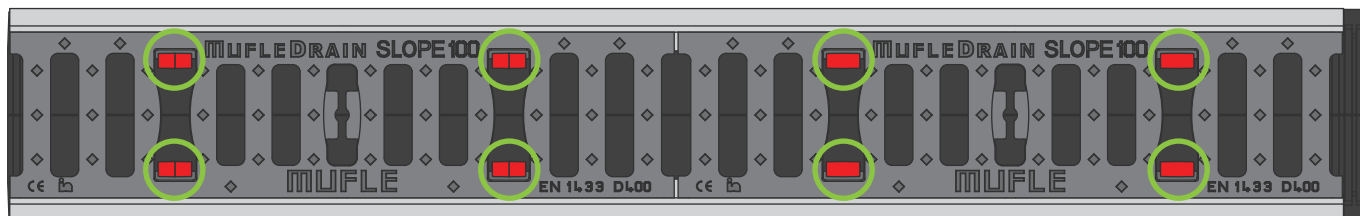
Length	(mm)	1000
External width	(mm)	208
External high	(mm)	154
Internal width	(mm)	150
Internal high	(mm)	100
Outlets		1 x Ø110 - 1 x Ø160 e 2 x Ø63
Material		HD-PE
Material Edge		Galvanized or stainless steel (thickness 2mm)
Weight	(Kg)	4.90
Drainage section	(cm <sup>2</sup> )	127.32
Capacity	(dm <sup>3</sup> = litres)	12.73

## Gratings

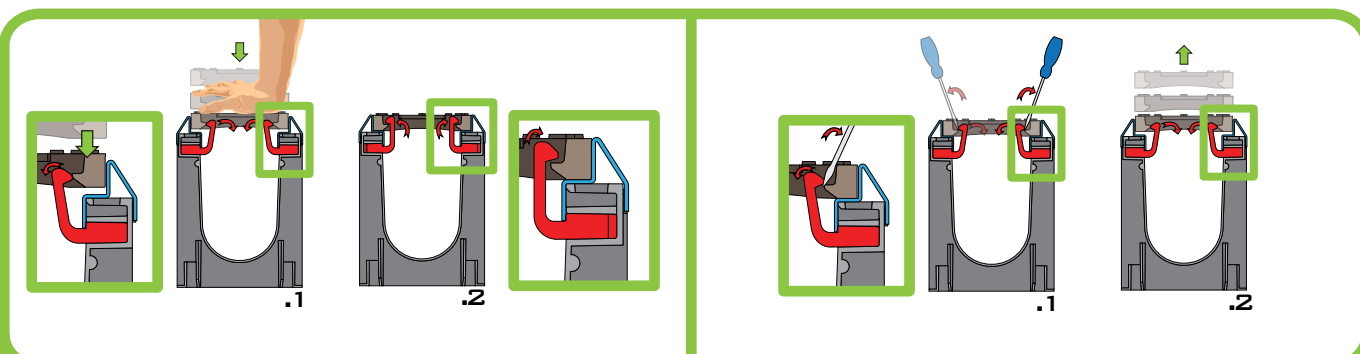
Mesh	33x33	galvanized, stainless steel	Class C250
Mesh	33x11	galvanized, stainless steel	Class C250
Slot	20mm	ductile iron	Class C250 - D400

The products have to be installed according to Muflesystem's specifications (available on our web site)

## Looking system with Hook



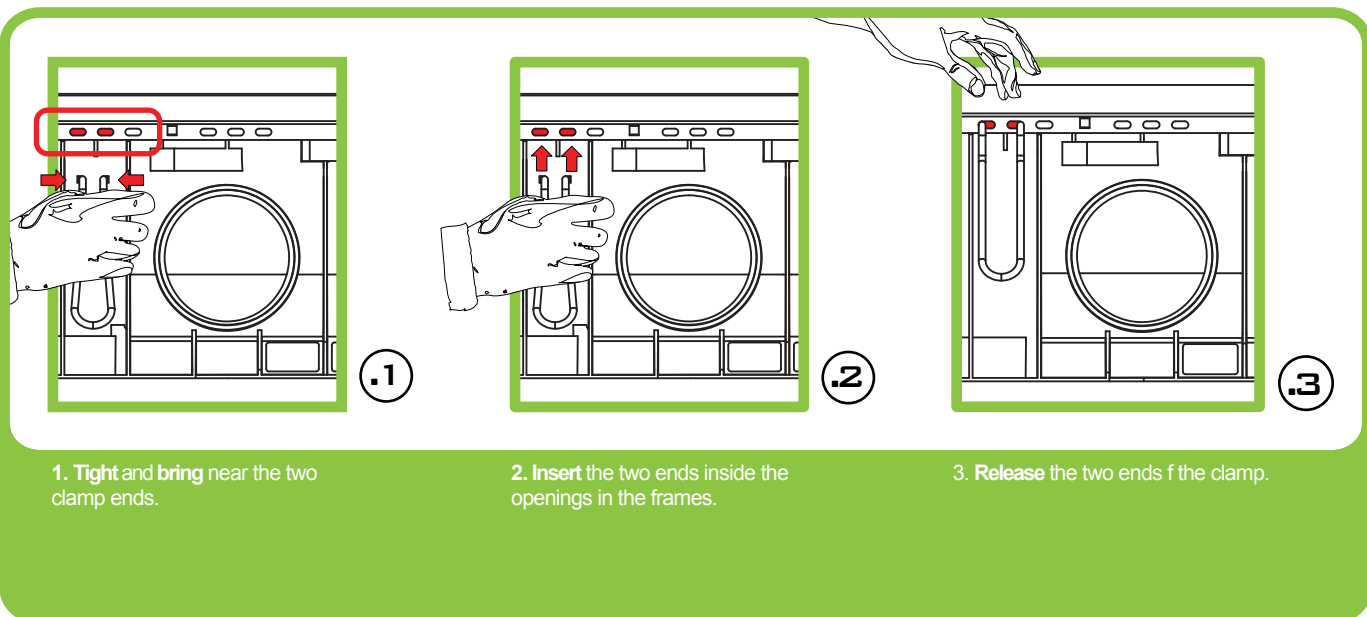
**Assembly\***: apply the gratings in correspondence to the hooks in the channel



**\*Fixing the grating**: after applying the grating, make a little pressure on it in order to fix the gratings to channels through the hooks

**Unlocking the grating**: use a screwdriver as a pin for unblocking the hooks and take the grating off.

## CLAMPS Insert



**1. Tight and bring** near the two clamp ends.

**2. Insert** the two ends inside the openings in the frames.

**3. Release** the two ends of the clamp.