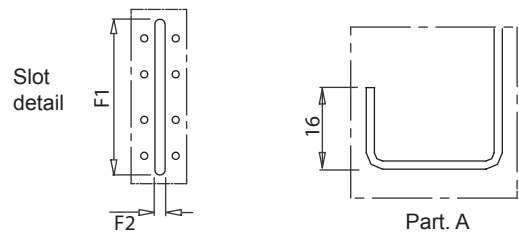
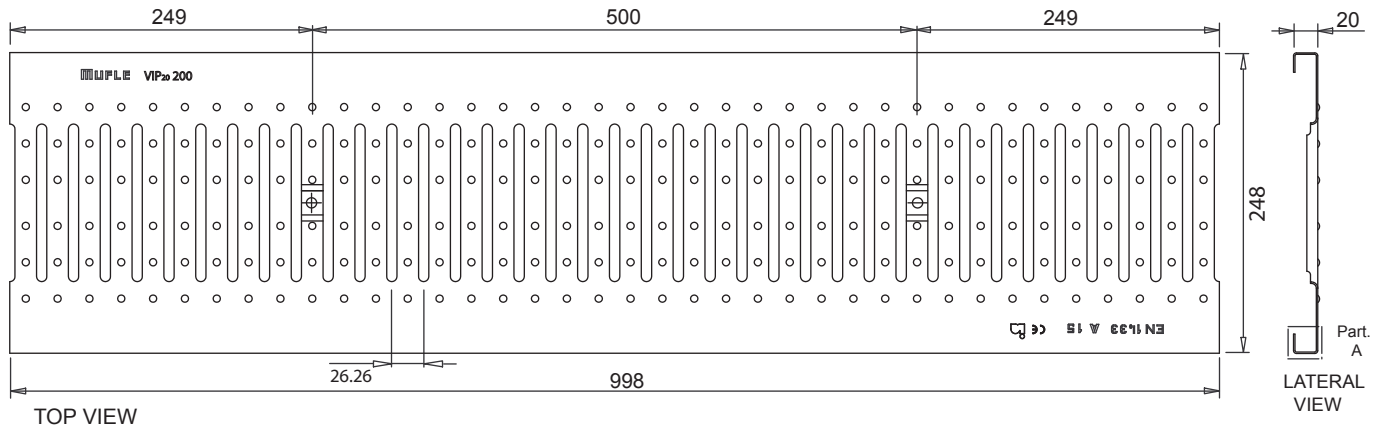


Slotted grating VIP20 200 in galvanized or stainless steel Class A15*



*In accordance to the norm EN 1433

The product have to be installed according to MufleSystem's specifications (available on our web site)

Data sheet

Dimension and features

NB: Dimension and weights are subjected to the normal tolerances of the manufacturing

Length (mm)	998
Total width (mm)	248
Total height (mm)	20
Depth (mm)	20
Slot height (F1xF2 mm)	130.0 x 8.5
Material	Steel DX51D / Inox AISI 304
Weight (kg)	4.80
Draining surface (dm ²)	4.28
Fixing system°	Tie rod
Surface finishing	Galvanization / ***
Resistance (Norm UNI EN 1433)	Class A15

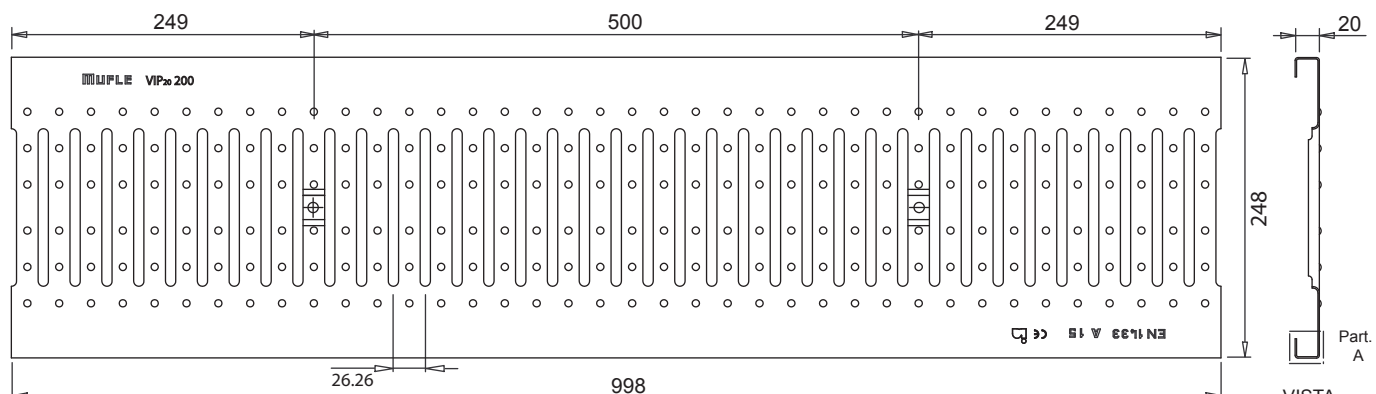
Galvanized application

Green areas, promenades, bicycle paths, terraces

For channels

Vip20 200/250
Vip20 200/160
Vip20 200/100
Vip20 200/40

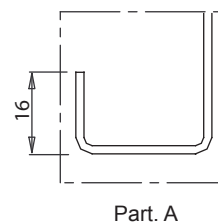
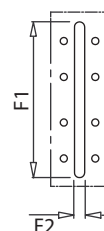
Griglia a pioli in acciaio zincato e inox VIP₂₀ 200 Classe A15*



VISTA DALL'ALTO

Part. A
VISTA
LATERALE

Particolare
fessura



*Secondo la Norma EN 1433

Il prodotto deve essere posto in opera secondo le specifiche della Mufle S.r.l., le istruzioni sono disponibili sul nostro sito internet.

Scheda tecnica

Dimensioni e caratteristiche

NB: Le dimensioni ed i pesi sono soggetti alle normali tolleranze di fabbricazione

Lunghezza (mm)	998
Larghezza esterna (mm)	248
Altezza (mm)	20
Ingombro (mm)	20
Dimensione aperture (F1xF2)	130.0x8.5
Materiale	Acciaio DX51D / Inox AISI 304
Peso (Kg)	4.80
Superficie di drenaggio (dmq)	4.20
Sistema di fissaggio	Barretta
Finitura superficiale	Zincatura / ***
Resistenza (Norma UNI EN 1433)	A15

Applicazioni

Acciaio zincato	Acciaio INOX
Aree verdi	Aree verdi
Zone pedonali e ciclabili	Zone pedonali e ciclabili
Terrazze	Terrazze
	Ambienti alimentari
	Ambienti chimicamente aggressivi

Valida per canaletta

Vip20 200/250
Vip20 200/160
Vip20 200/100